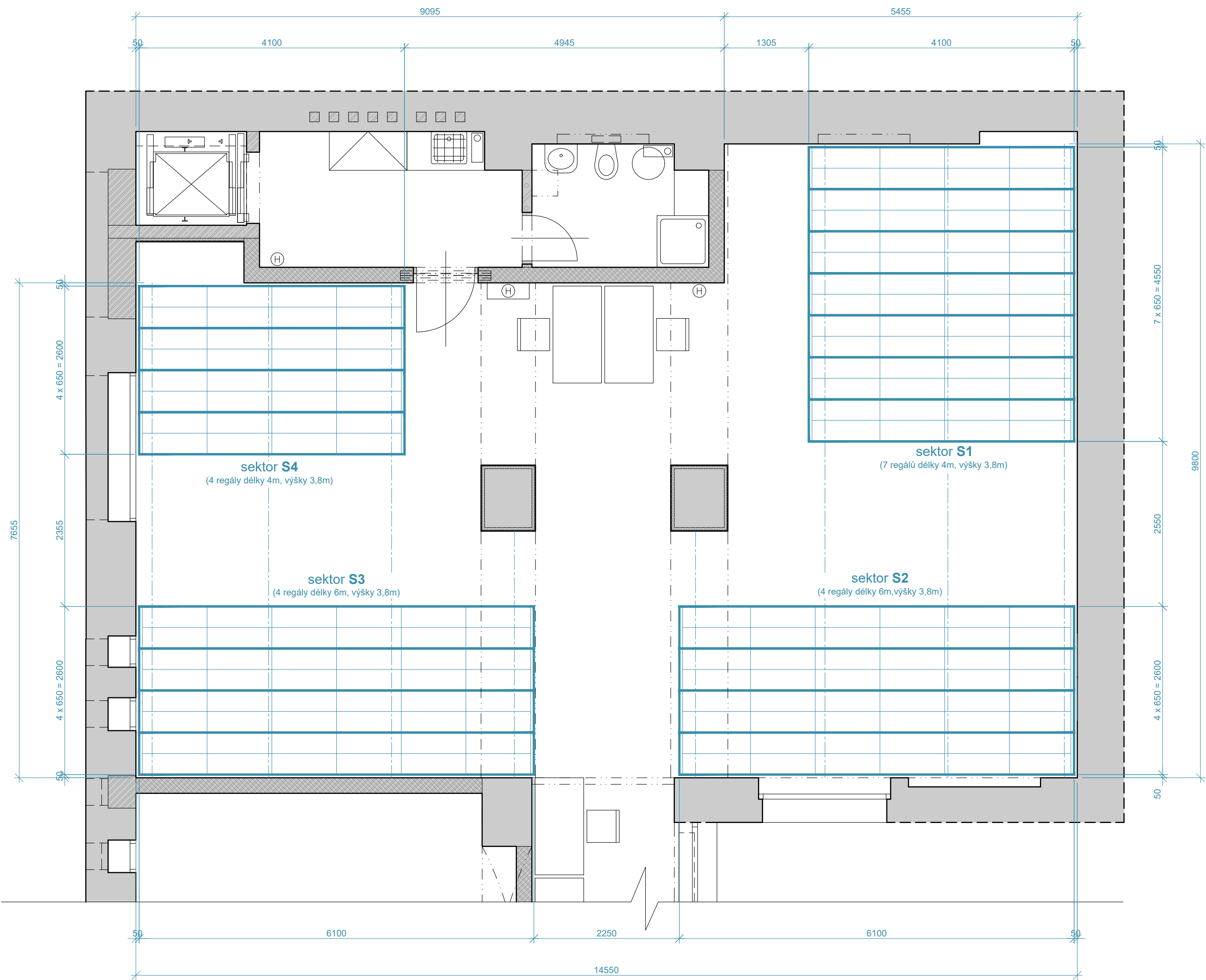
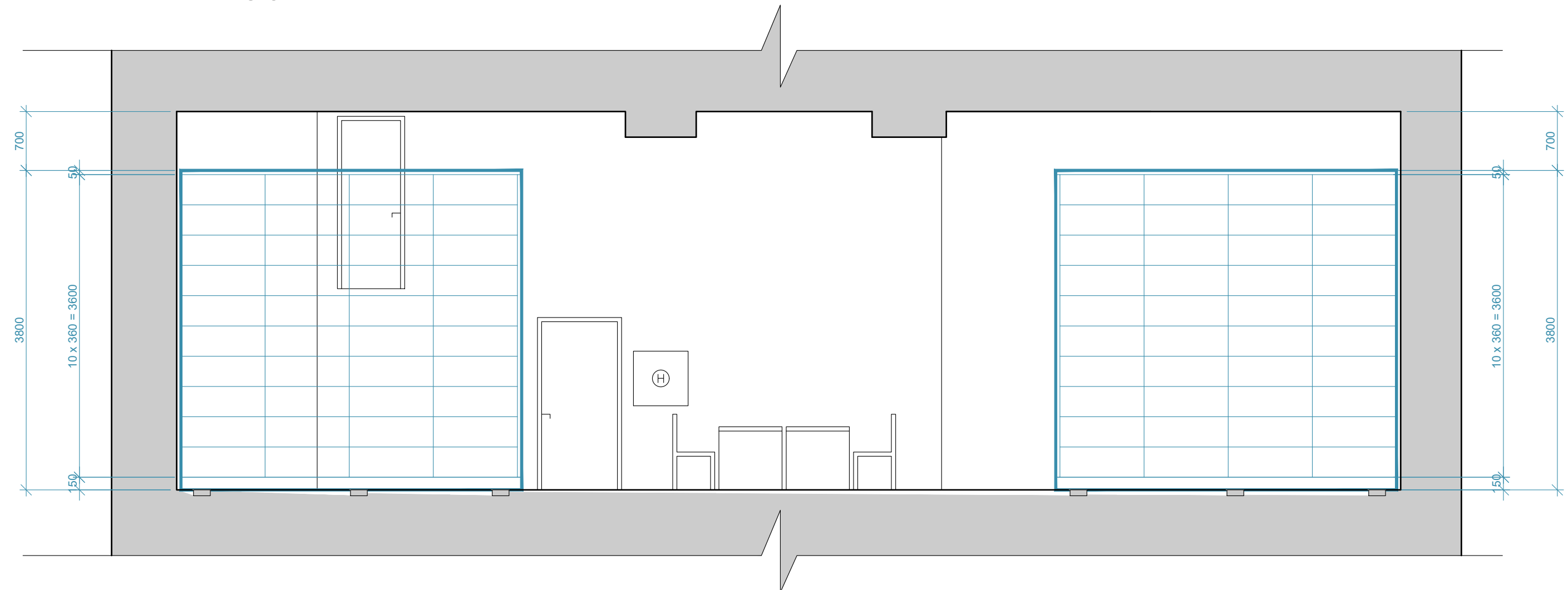


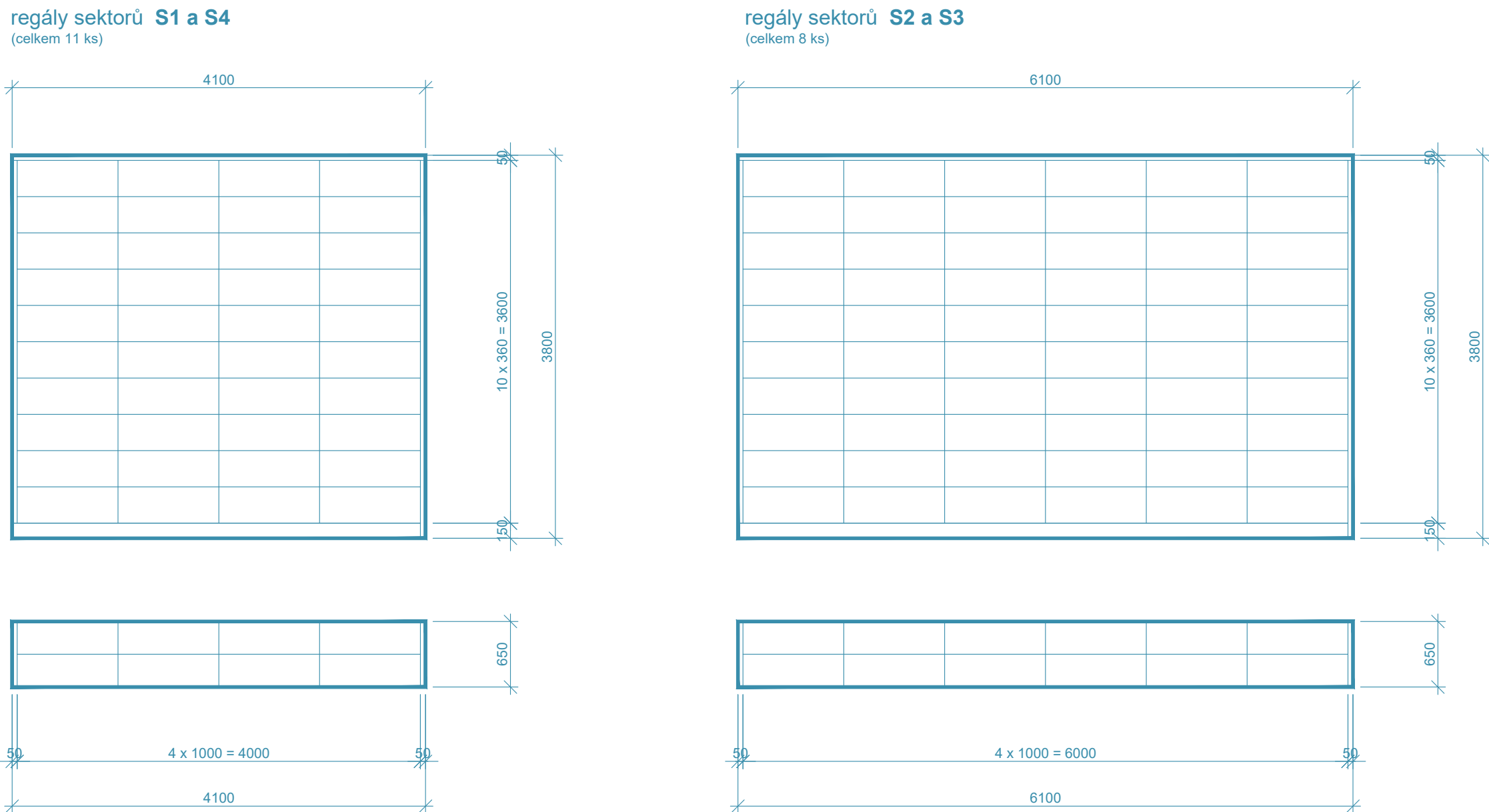
PŮDORYS 1:50



ŘEZ 1:50



VÝKRES REGÁLŮ 1:50



SPECIFIKACE REGÁLOVÉHO SYSTÉMU

Posuvné oboustranné regály ocelové konstrukce.

Rozměry dle výkresové dokumentace (možno přizpůsobit dle modulu systému, nutno přizpůsobit dle skutečného provedení stavebních konstrukcí a instalací).

Pojezdové kolejničky zapuštěné do podlahy, podbetonované a v nižším podlaží podezděné. Rozmístění kolejniček možno přizpůsobit podle zvoleného systému.

Pojezd bude s ohledem na hmotnost regálů elektrický. Přístupový systém (odemykání a ovládání) na kartu. Krajiní regál s posuvnými dveřmi. Všechny regály s plnou čelní deskou a vnitřní příčkou.

V každém regálu bude na výšku 10 polic pro ukládání dokumentů převážně formátu A4 v šanonech či krabicích. Police výškově stavitelné po cca 20mm. Nosnost polic min. 50kg/m.

Povrchová úprava pozinkovaný plech, čela práškově lakovaná, např. RAL 7035 světle šedá.

Součástí dodávky budou pojízdné schůdky pro přístup do vyšších polic.

Dodavatel je povinen před výrobou zpracovat dílenskou dokumentaci a nechat odsouhlasit stavebníkem a projektantem.

Podrobnosti viz též technická zpráva a výkresy architektonicko-stavební části (D.1.1).

012.5m±0,000 = 195,260 BpV

N

NÁZEV STAVBY: Archiv MČ Praha 5, Štefánikova 17		
DRUH STAVBY: stavební úpravy		
MÍSTO STAVBY: p.č. 2969 a 2970 k.ú Smíchov		
INVESTOR	PROJEKTANT	
Městská část Praha 5 náměstí 14, Filipa 4 150 22 Praha 5 IČO: 00063631	Karch s.r.o. Thánská 221/7 196 00 Praha 8 IČO: 28999070	
VYPRACOVAL:	ODP. PROJEKTANT:	HIP:
Ing. arch. Václav Kolínský	Ing. arch. Václav Čermák	Ing. arch. Václav Čermák
STUPNĚNÍ: DSP DOKUMENTACE PRO PROVÁDĚNÍ STAVBY		
D.1 DOKUMENTACE STAVEBNÍHO OBJEKTU SO.01		
D.1.4.6 POSUVNÝ REGÁLOVÝ SYSTÉM		
CÍSLO VÝKRESU:	NÁZEV VÝKRESU:	CÍSLO PÁRE:
D.1.4.6	REGÁLOVÝ SYSTÉM	
DATUM:	FORMÁT:	MĚŘÍTKO:
09 / 2021	4 x A4	1:50